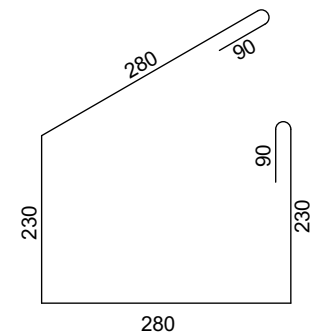
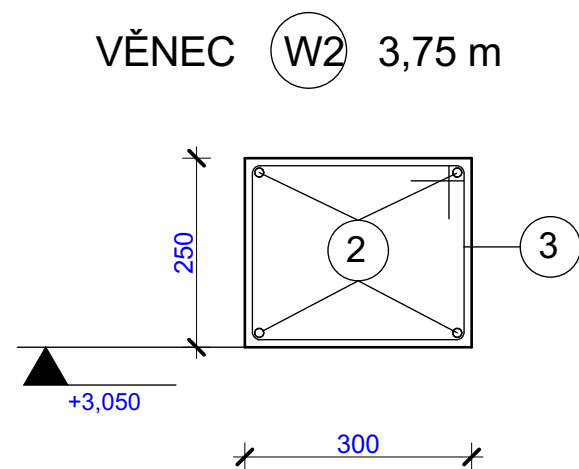
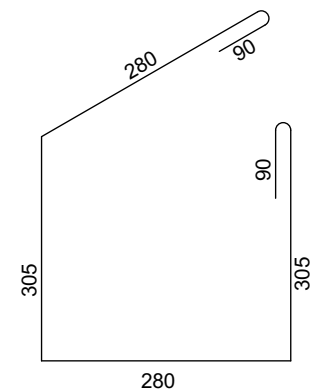
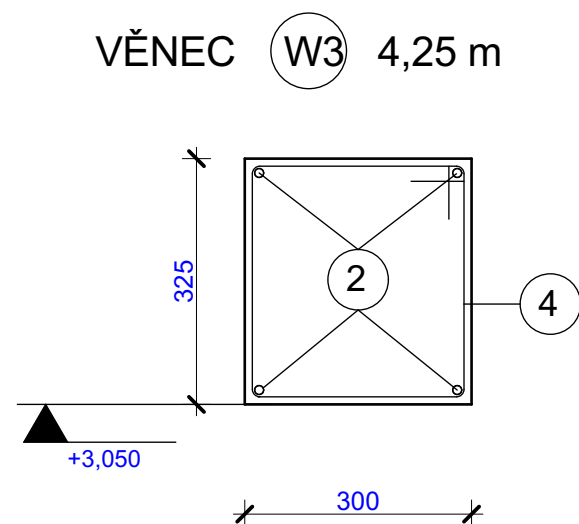


1 ØR6-1300 à 300 mm
ks 230



3 ØR6-1200 à 300 mm
ks 14




4 ØR6-1350 à 300 mm
ks 16

2	Ø12	296,40 m
	PŘESAHY 10%	29,64 m
	CELKEM	326,04m

OZN.	Č.	DÉLKA (m/ks)	POČET KUSŮ CELKEM	CELKEM DÉLKA (m)		CELKEM (kg)
				B500A	B500B	
				R6	R12	
W1	1	1,30	230	299,00		365,00
	2				290,84	
W2	3	1,20	14	16,80		
	2				16,50	
W3	4	1,35	16	21,60		
	2				18,70	
CELKEM				337,40	326,04	
			kg/m	0,222	0,888	
			(kg)	75,00	290,00	

BETON C 16/20
OCEL B500A, B500B, S235JR

Zodpov.projektant	Vypracoval	Kreslil		
ing. Tuček	Gálová	Gálová		
Investor			Město Krnov, Hlavní náměstí 96/1, 794 01 Krnov	
Stavba			Přístavba požární zbrojnice, ulice Partyzánů, Krnov	
Objekt			SO 02 Přístavba PZ	
Obsah výkresu			Výkres věnců	
			Formát	2A4
			Datum	05/2025
			Stupeň	DPS
			Zak. číslo	08/2019_R2025
			Měřítko	Číslo výkresu
			1:10	1.2.1.11